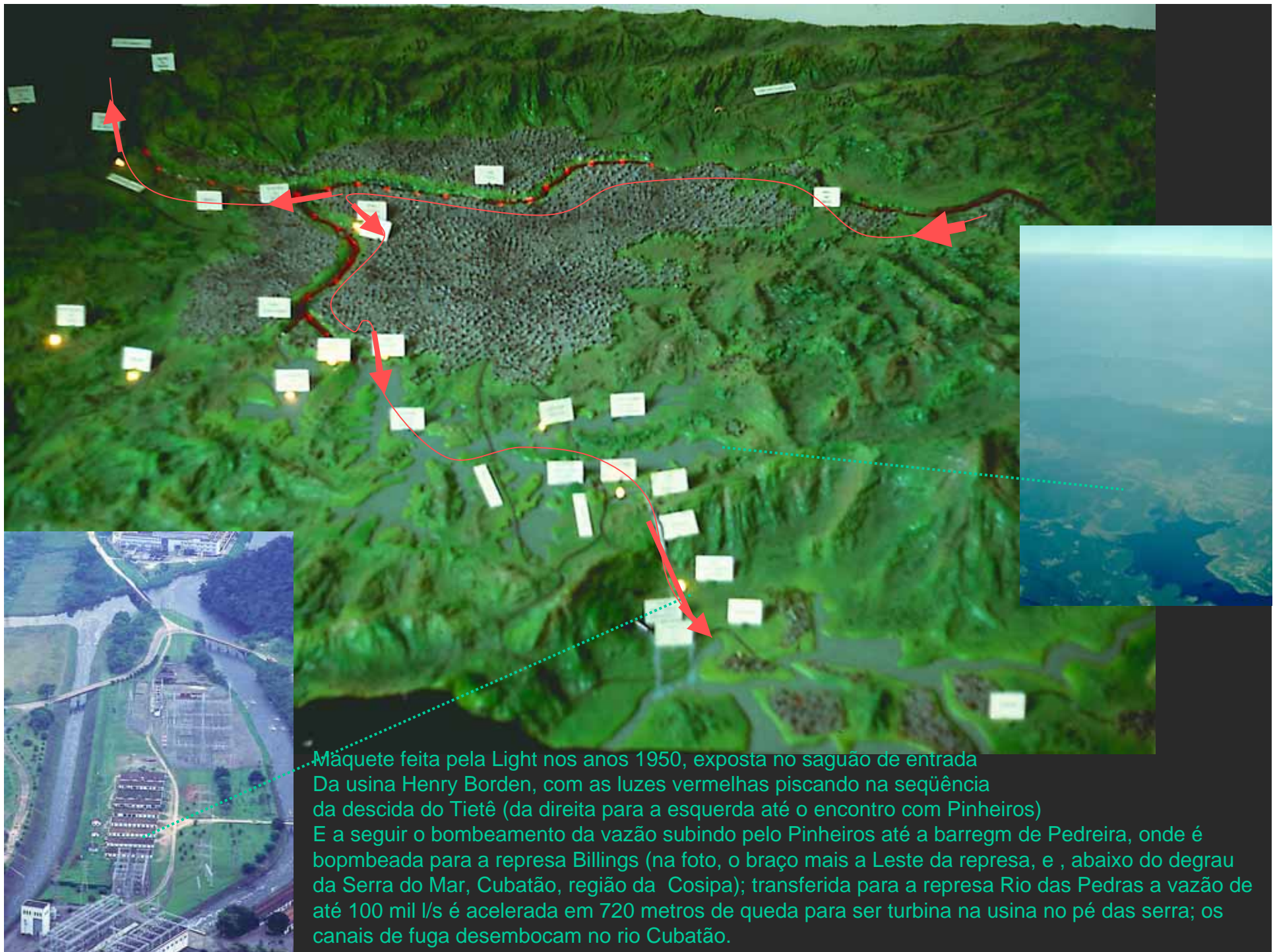


Fotos de **usinas e ou suas represas** no sistema Billings-Cubatão, na bacia do médio alto rio Tietê

4. Na Serra do Mar:
represa rio das Pedras (sistema Billings)
e usina em Cubatão

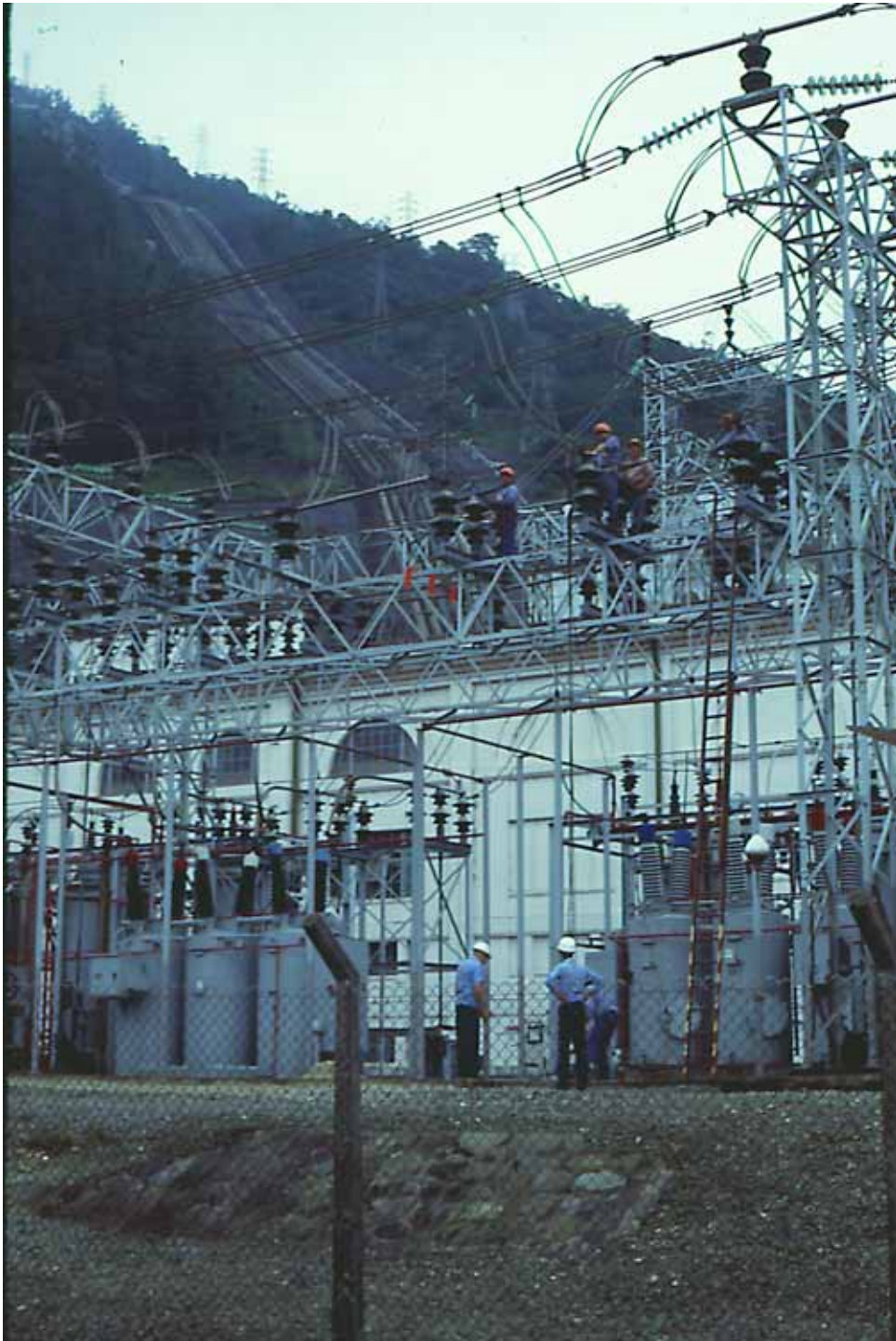
5. No rio Tietê, abaixo de SP,
imediações da usina de Porto Góes, e instalação
abandonada da usina de Lavras, município de Salto



Máquete feita pela Light nos anos 1950, exposta no saguão de entrada Da usina Henry Borden, com as luzes vermelhas piscando na seqüência da descida do Tietê (da direita para a esquerda até o encontro com Pinheiros) E a seguir o bombeamento da vazão subindo pelo Pinheiros até a barregm de Pedreira, onde é bopmbeada para a represa Billings (na foto, o braço mais a Leste da represa, e , abaixo do degrau da Serra do Mar, Cubatão, região da Cosipa); transferida para a represa Rio das Pedras a vazão de até 100 mil l/s é acelerada em 720 metros de queda para ser turbina na usina no pé das serra; os canais de fuga desembocam no rio Cubatão.



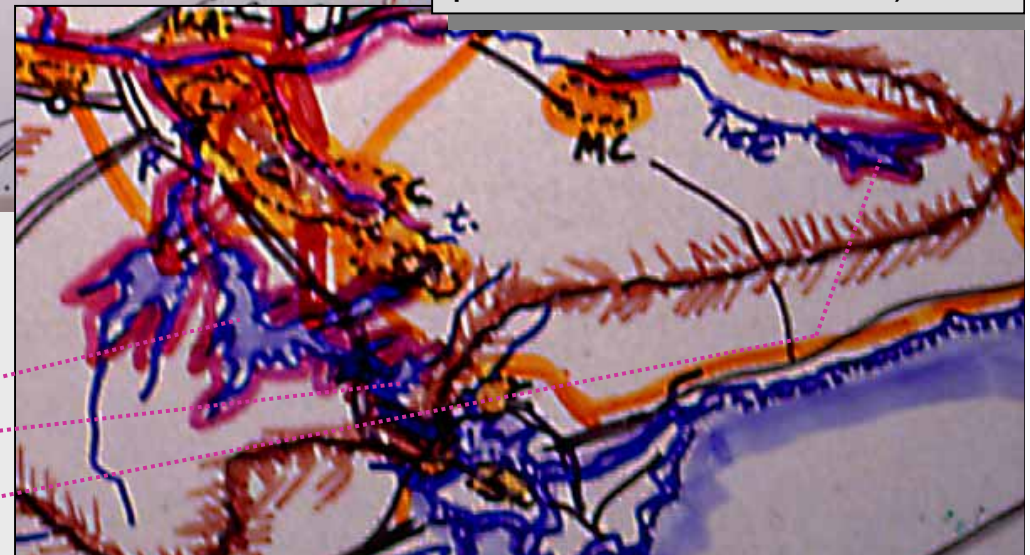
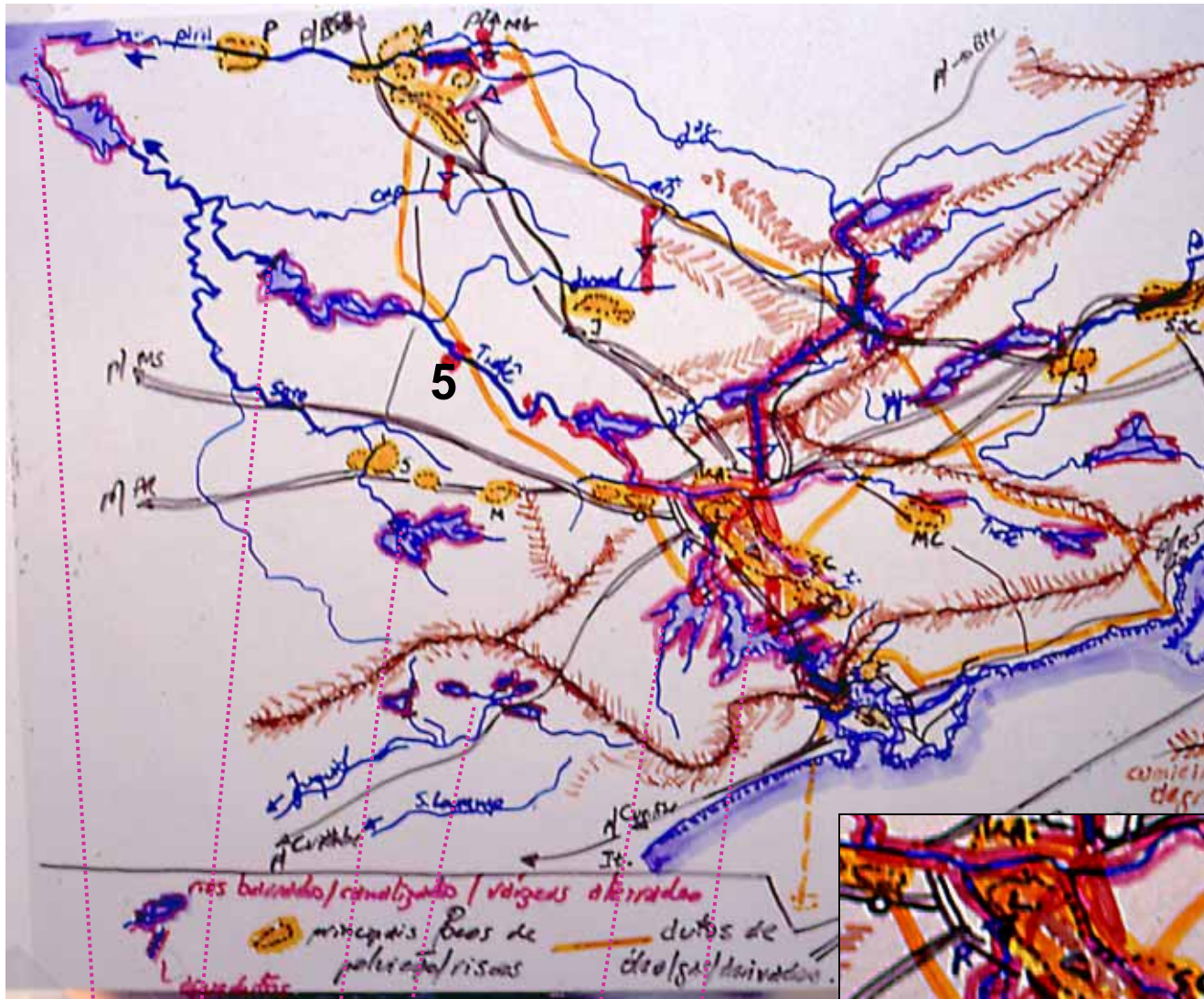








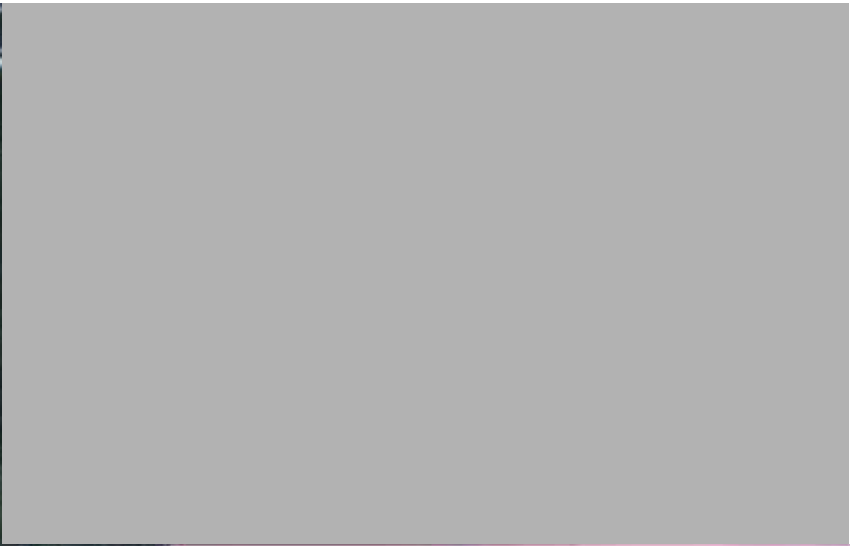
Na Dinâmica regional de São Paulo capital e área metropolitana maior do país e do continente, uma marca evidente da engenharia e do capitalismo do século XX: as **represas** e as **transposições de água e de esgoto entre bacias fluviais** próximas (ex: do Juqueri para a zona Norte da capital através da serra Cantareira) e às vezes bem distantes (ex: do alto Jaguari na divisa MG SP para a bacia do alto Tietê e daí para a baixada santista)



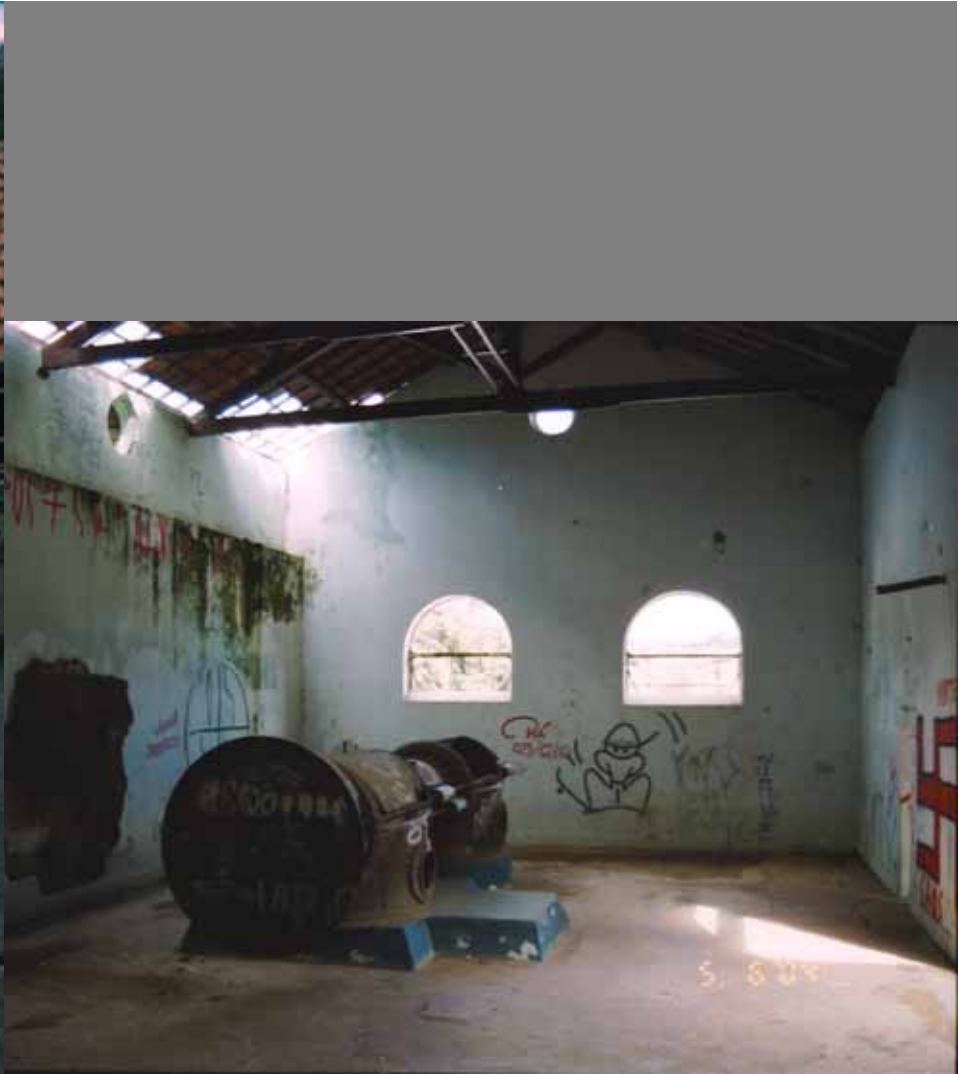
- Represa Barra Bonita, rios Tietê e Piracicaba (CESP...AES)
- Represa Anhembi (Cesp...AES...)
- Represa Itupararanga, rio Sorocaba (Light...CBA)
- Represa Guarapiranga, bacia do rio Pinheiros (Light...Sabesp)
- Represa Billings, bacia do rio Pinheiros (Light... EMAE)
- Represa Rio das Pedras, bacia litorânea (Light...EMAE)
- Represas do alto Juquiá (CBA)
- Represa Ponte Nova, alto Tietê (Sabesp)

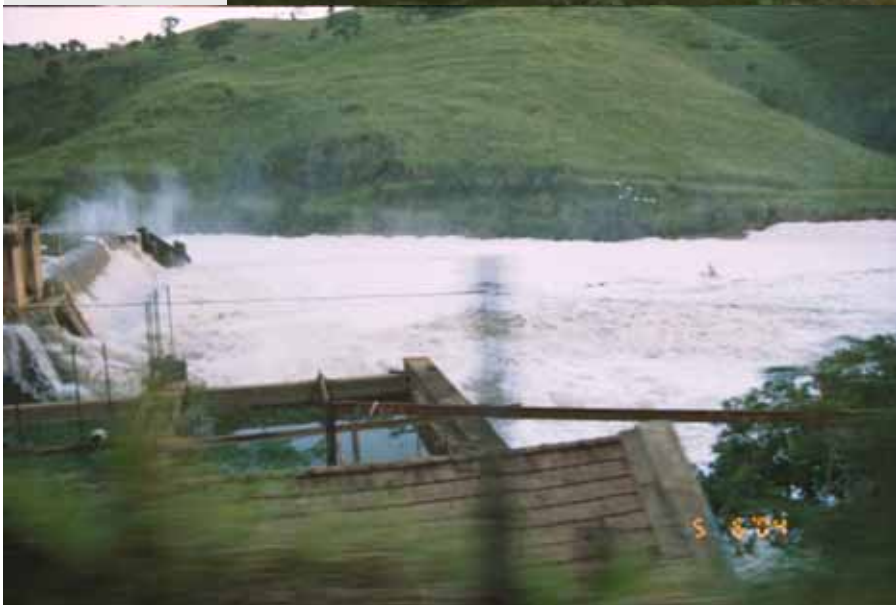


5. No rio Tietê, abaixo de SP, o parque das Lavras, visto do mirante Monte Serrat, na margem direita do rio Tietê, as instalações **abandonadas** da usina hidrelétrica de Lavras, município de Salto

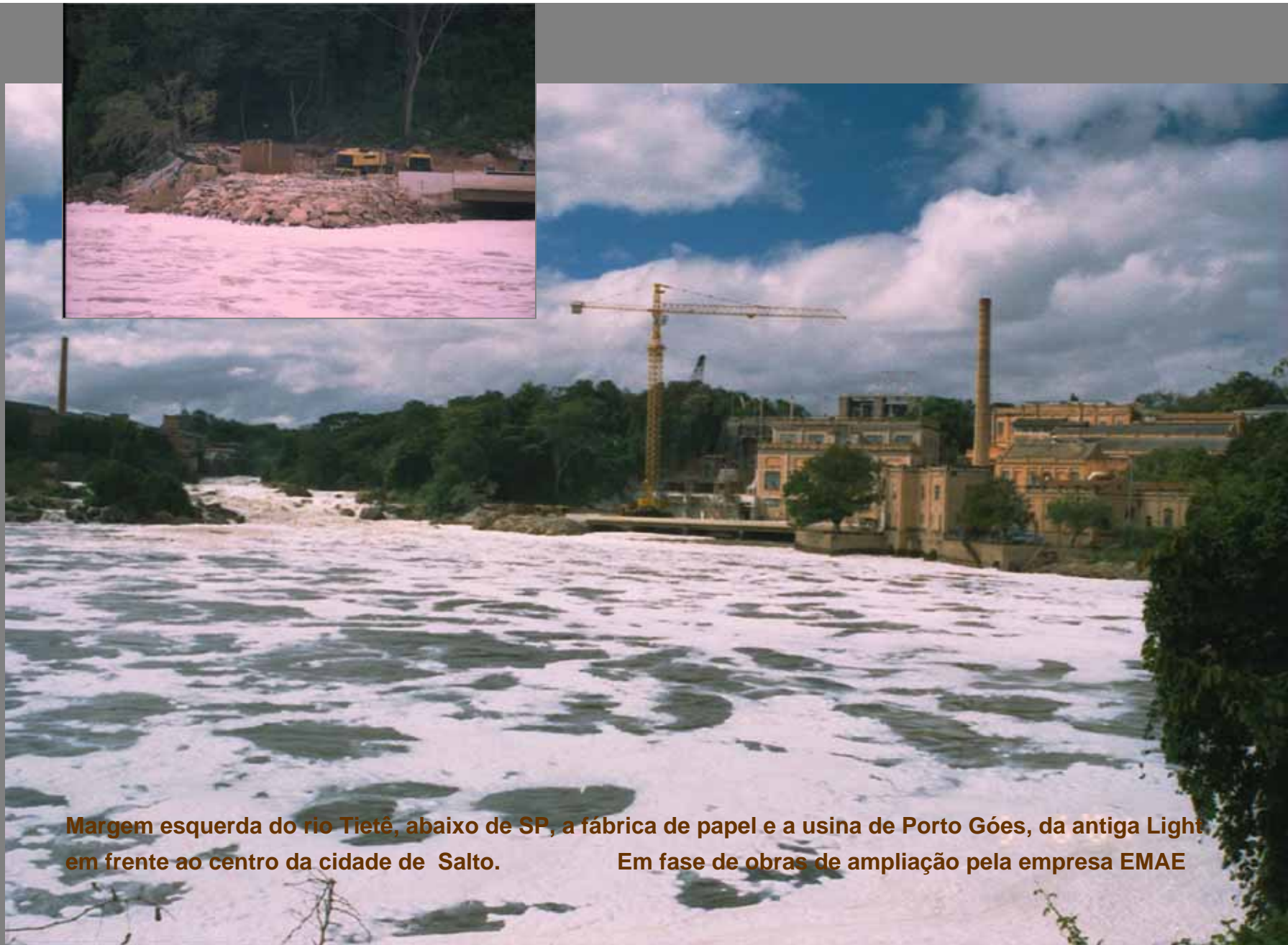








A cidade de Salto se desenvolveu desde o início do século XX com as usinas elétricas aproveitando as quedas do rio Tietê: rio acima a usina São Pedro e a usina de Lavras, desativadas, se acabando...na área urbana, em torno da fábrica Brasital, a usina de Porto Góes e a fábrica de papel ao lado.



Margem esquerda do rio Tietê, abaixo de SP, a fábrica de papel e a usina de Porto Góes, da antiga Light, em frente ao centro da cidade de Salto. Em fase de obras de ampliação pela empresa EMAE







SISTEMA INTERLIGADO

ELETROPAULO
CESP
CPFL
E OUTRAS

